

LEGENDA



Piec na paliwo stałe



Zbiornik wzbiorczy



Bojler elektryczny



Pralka



Umywalka



Ustęp



Prysznic



Kuchenska



Zlew



Wanna



Istniejący licznik wody



Istniejący pion kanalizacyjny



Istniejąca instalacja kanalizacyjna



Istniejące bezpieczniki elektryczne



Przewody kominowe

docieplenie stropu natryskowo wełną mineralną
gr. 12cm ($\lambda \leq 0,034W/mK$)

obniżenie posadzki

ścianka murowana gr. 12 cm

ścianka do demontażu i odtworzenia:
murowana gr. 12 cm

rzępa



studzienka schładzająca Ø600

demontaże

Uwagi:

Instalacje kolidujące z wykonaniem drzwi wewnętrznych DW2 należy przełożyć.

Nie używane instalacje znajdujące się pod sufitem należy zdemontować.

Odwodnienie piwnic przy pomocy rzępi.

Docelowa wysokość pomieszczenia wymiennikowni 220 cm.

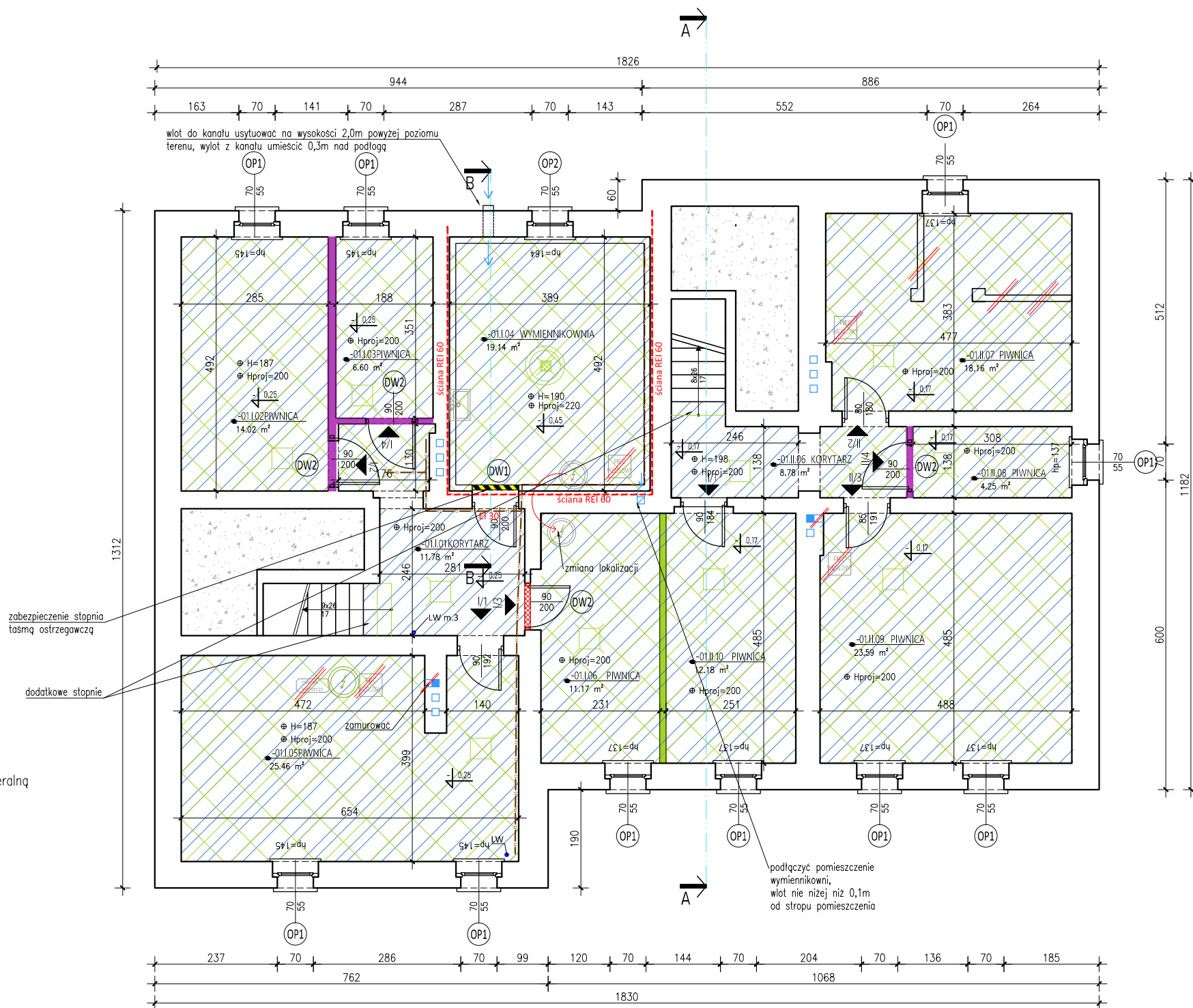
Docelowa wysokość pozostałych pomieszczeń min. 200 cm.

Należy zabezpieczyć powstałe stopnie w posadzce taśmą ostrzegawczą.

Należy zabezpieczyć nadproża w zejściu do piwnic taśmą ostrzegawczą.

Przed wszelkimi pracami remontowymi należy przeprowadzić szczegółową

inwentaryzację w szczególności wysokości pomieszczeń piwnic.



Powierzchnia pomieszczeń

NUMER_POM	NAZWA_POM	R-SURF
-01.I.01	KORYTARZ	11.78 m ²
-01.I.02	PIWNICA	14.02 m ²
-01.I.03	PIWNICA	6.60 m ²
-01.I.04	WYMIENNIKOWNIA	19.14 m ²
-01.I.05	PIWNICA	25.46 m ²
-01.I.06	PIWNICA	11.17 m ²
-01.II.07	KORYTARZ	8.78 m ²
-01.II.06	PIWNICA	18.16 m ²
-01.II.08	PIWNICA	4.25 m ²
-01.II.09	PIWNICA	23.59 m ²
-01.II.10	PIWNICA	12.18 m ²
	SUMA	155.13 m ²

OBIEKT BUDOWLANY:

BUDYNEK MIESZKALNY WIELORODZINNY

ADRES, DZIAŁKA:

UL. WOLNOŚCI 13

44-230 CZERWIONKA-LESZCZYN

DZIAŁKA NR 2931/236

ID. DZIAŁKI: 247201_4.0001.AR_1.2931/236

INWESTOR:

GMINA I MIASTO CZERWIONKA-LESZCZYN, ZAKŁAD
GOSPODARKI MIESZKANIOWEJ W CZERWIONCE-LESZCZYNACH
ul. Ligonia 5c, 44-238 Czerwionka-Leszczyn

JEDNOSTKA PROJEKTOWA:

PRACOWNIA PROJEKTOWA
STRUKTURA PP
WYZWOLENIA 27/213
43-190 MIKOŁÓW
www.projektstruktura.pl

PROJEKTANT

mgr inż. arch. Tomasz Pilorz
05/OPOKK/2018

WSPÓŁPRACA

mgr inż. Łukasz Zgliński SLK/8646/PWBKb/19
mgr inż. Patrycja Szewczyk

SPRAWDZIŁ

TYTUŁ RYSUNKU

RZUT PIWNICY

- PRACE REMONTOWE

DATA

2024-01

SKALA

1:100

RE/STR

00

FAZA

PBW

ARCH.

BRANŻA

NR

A-04